

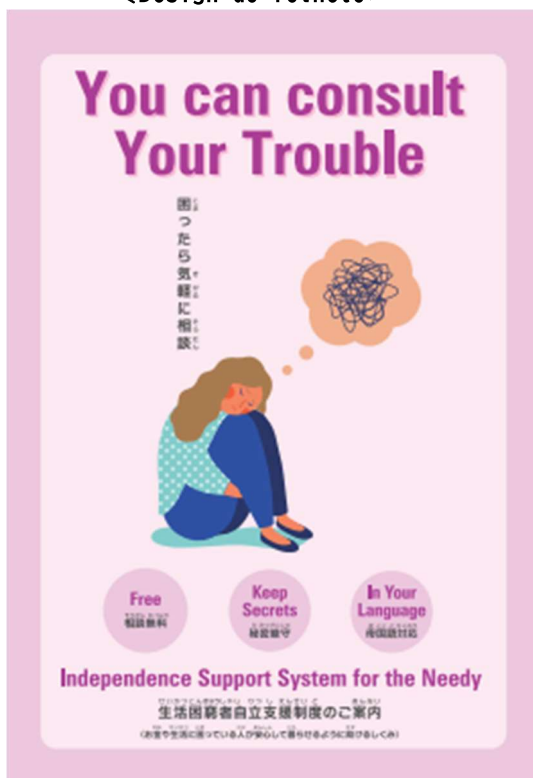


[Edição especial] Distribuimos folhetos em vários idiomas para consulta sobre o cotidiano!

Na Seção de Suporte de Vida (Seikatsu Shienka) no 3º andar da Prefeitura de Tsurumi você pode consultar sobre seus problemas e preocupações da vida diária, como "Não tenho emprego", "Não tenho dinheiro suficiente" e "Quero ajuda nos estudos do meu filho." . Você também pode consultar procura de emprego na balcão.

Criamos um folheto em vários idiomas para que estrangeiros que residem em Tsurumi possam entender facilmente este tipo de sistema que permite as pessoas com problemas financeiros ou no cotidiano vivam com tranquilidade! Os folhetos são distribuídos na Seção de Suporte à Vida (Seikatsu Shienka) do Departamento da Prefeitura de Tsurumi, Salão de Intercâmbio Internacional de Tsurumi, Praça de Cuidados Comunitários em Tsurumi (Tsurumi Chiiki Kea Plaza), etc. Por favor, pegue-o e dê uma olhada.

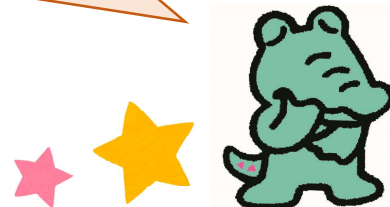
<Design do folheto>



Idiomas a disposição

Japonês fácil, inglês, chinês, coreano, tagalo, português, espanhol, vietnamita

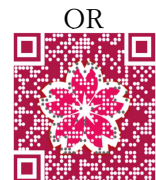
Na prefeitura, há tablets que permitem a interpretação através da tela. Sinta-se à vontade para vir e consultar conosco!



【Informações】 Divisão de Suporte à Vida, Escritório da Prefeitura de Tsurumi
(3º andar, balcões 9) TEL : 045-510-1785

Informações do Salão de Intercâmbio Internacional de Tsurumi. Um lugar onde estrangeiros e japoneses podem se conectar através da criação dos filhos. Disponibilizamos de mapa para guia as escolas, restaurantes, etc.). "Mapa de conexão para criação de filhos para estrangeiros" . Solicite o seu.

URL <https://map.tsurumilounge.com/>



Editado e publicado pela Tsurumi International Lounge Information Subcomite

URL <https://www.tsurumilounge.com> Yokohama shi Tsurumi ku Tsurumi Chuo1-31-2

Tel: +81-45-511-5311 Fax:+81-45-511-5312 Asako Inose, Aiko Inoue, Kumiko Iga

Tradução: Miharu Nagai, Izumi Yamashita, Jun Shinsui , Midori Ishihara, Suzan Hasegawa,

Kayoko Abe, Le Dhan Koa