

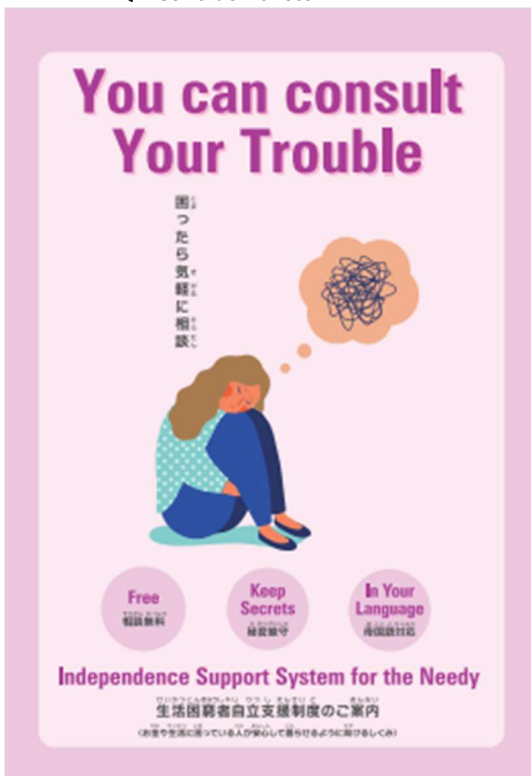


【Especial】 ¡ Se encuentran disponibles en varios idiomas los folletos sobre consultas de la vida cotidiana !

En la División de Asistencia Social que se encuentra en el 3<sup>er</sup> piso de la municipalidad de Tsurumi, pueden realizar consultas sobre “ no tener trabajo”, “falta de dinero”, “ apoyo en los estudios de los niños”, etc. sobre problemas y dudas de la vida cotidiana. Igualmente pueden buscar trabajo en la ventanilla.

En Tsurumi, queremos crear un sistema que permita a las personas que tienen problemas de dinero, dificultades en la vida cotidiana puedan vivir con tranquilidad, asimismo para que los extranjeros puedan comprenderlo facilmente hemos elaborado el folleto en varios idiomas. Estos folletos están disponibles en la División de Asistencia Social de la municipalidad de Tsurumi, en el Salón de Intercambio Internacional de Tsurumi, en los Kea Plaza de la localidad del distrito. Les recomendamos leerlos.

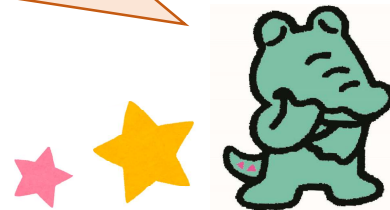
<Diseño del folleto>



■ Disponibles en los siguientes idiomas

Japonés sencillo, inglés, chino, coreano, tagalo, portugués, español y vietnamita.

En la municipalidad podrá consultar sin preocupación por el idioma, contamos con tabletas para traducciones por pantalla.



【Informaciones】 División de Asistencia Social de la municipalidad del distrito de Tsurumi ( 3<sup>er</sup> piso ventanillas 9 ) Tel. 045-510-1785

INFORMACIÓN de Tsurumi Lounge. Hemos elaborado un mapa ( de establecimientos, parques, colegios, restaurantes, etc.) en donde extranjeros y japoneses puedan intercambiar sobre la crianza.

URL <https://map.tsurumilounge.com/>

QR



Redacción. Publicación: Grupo de Información del Salón de Intercambio Internacional de Tsurumi

URL <https://www.tsurumilounge.com>

Tsurumi Chuo 1-31-2 Distrito de Tsurumi Ciudad de Yokohama Tel.: 045-511-5311 FAX : 045-511-5312

Sras. Inose Asako, Inoue Aiko, Iga Kumiko.

Traducción: Le Dang Khoa, Nagai Miharu, Yamashita Izumi, Shinsui Jun, Ishihara Midori, Hasegawa Susan, Abe Kayoko.